



# EV PowerBox

## EV WALL CHARGER

### USER'S MANUAL

EN EV POWER BOX

FR STATION DE CHARGE EV

DE EV-LADESTATION

ES ESTACIÓN DE CARGA PARA VE

IT STAZIONE DI RICARICA EV



Model : 11KW 22KW

AC-QC7000-32A-S02



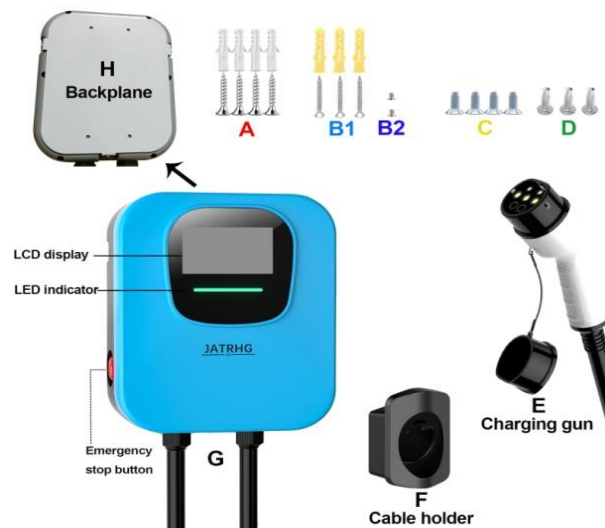
### Specification

Certification	CE
Power	11kw / 22kw
Input voltage range	AC 380V
Input voltage frequency	50Hz
Working temperature	-30°C ~ +50°C
Storage temperature	-30°C ~ +70°C
Cable length	8M
Charging gun type	Type 2
Output current range	0~16A (11kw) 0~32A (22kw)
maximum(power)output	11KW /22KW

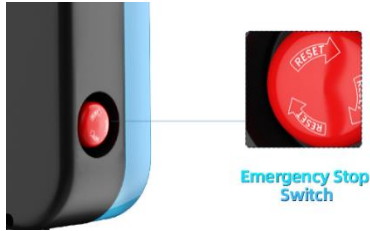
### Safety features

Warning and indicator functions	Over temperature protection
Short-circuit protection	Ground protection
Output overcurrent protection	Input overvoltage protection
Input undervoltage protection	Charge status detection

### Product view



**For the first use, turn the button to the right to exit the emergency stop mode:**



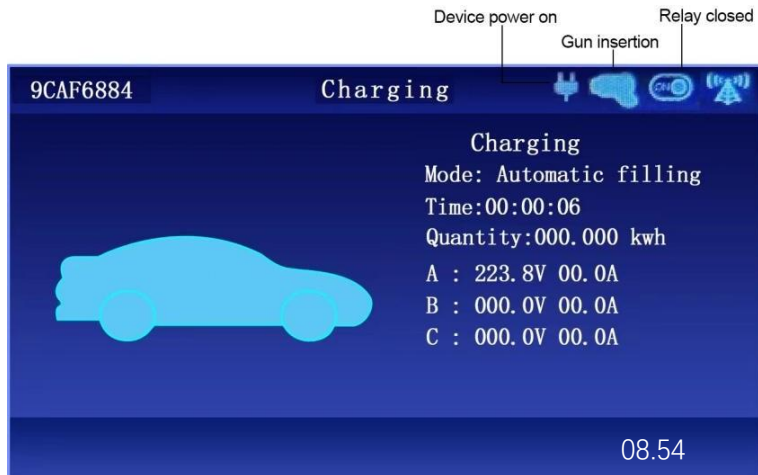
**Emergency Stop Switch**

**Installation Steps of EV Charging Station on the Wall (G, H, A )**

<p>1. Turn out the three screws connecting the backplane H to the device G, and keep them aside.</p>	<p>2. Put the backplane H on flat wall, and mark the positions of four screw holes.</p>	<p>3. Use <math>\Phi 6\text{mm}</math> drill bit to drill holes at the marked position, hole depth about 40mm.</p>
<p>4. Use a hammer to knock the plastic anchor in bag A into the drilled holes vertically, until its surface flush with the wall.</p>	<p>5. Pass four long screws in bag A through backplane H holes to the anchors in the wall, and turn them tightly.</p>	<p>6. Align three holes of the device G with holes of the backplane H, use the original screws to connect them tightly.</p>

**Installation Steps of Cable Holder (F, B1, B2)**

<p>1. Put the bottom base of this holder F on the flat wall, and mark the positions of three screw holes.</p>	<p>2. Use <math>\Phi 6\text{mm}</math> drill bit to drill holes at the marked position, hole depth about 40mm.</p>	<p>3. Use a hammer to knock the plastic anchor in bag B1 into the drilled holes vertically, until its surface flush with the wall.</p>
<p>4. Use three long screws in bag B1 to pass through bottom base holes and insert into the anchors.</p>	<p>5. Use a screwdriver to tighten the screws so that the base does not loosen or tilt.</p>	<p>6. Align the upper cover with the base and press its edges to lock, then screw two short screws in bag B2 to ensure fixed tightly.</p>



9CAF6884: Device number

Time: Charging time

A: Phase A voltage

Quantity: Charging power

B: Phase B voltage

C: Phase C voltage.

08.54: The Value of the Control Signal.

### Other problems

- **Can start charging but no current**

Please check if S2 switch is closed or not. The charging device is waiting for S2 switch closing. If the switch is not closed for long time, please try to electrify the vehicle without firing.

- **Overvoltage and undervoltage**

If the voltage on the screen is higher than 265V, it means overvoltage. If the voltage on the screen is lower than 95V, it means undervoltage. Please find an electrician to check the circuit. Use a multimeter to measure the voltage of the device incoming wire, and then measure the voltage at the incoming wire of the distribution box.

- The installation and connection of this charging device to the power grid must be operated by professional personnel.
- During the installation, maintenance or replacement of the charging station, the power supply must be cut off to prevent electric shock.
- The power supply must be consistent with the requirements of this charger, and the ground wire must be reliably grounded.
- Please do not plug or remove the charging gun when the current is on, so as to avoid irreversible damage to the charging pile and the car.
- All tools used should be insulated to prevent exposed metal parts from touching the metal frame, causing a short circuit.
- Do not modify, retrofit, or change any part by yourself under any circumstances.
- Please strictly follow the design parameters and operating conditions during use and do not exceed the threshold in this user manual, otherwise the equipment may be damaged.
- Ensure the service life and operation of the mobile charger are stable, and the environment for use of the equipment should be kept as clean, constant temperature and humidity as possible. The mobile charger must not be used in the presence of volatile gas or flammable atmosphere.
- Keep the charger away from children.

### Cable Requirement

- If you buy a 11KW charger, the minimum cable required for this charging device is 5\*4 square if the length is less than 40 meters. If more than 40 meters, please choose 5\*6 square cable. And use 4P20A or 32A circuit breaker for 11KW device.
- If you buy a 22KW charger, the minimum cable required for this charging device is 5\*6 square if the length is less than 40 meters. If more than 40 meters, please choose 5\*10 square cable. And use 4P40A or 63A circuit breaker for 22KW device.

**Installation Steps Connecting the wire:** requiring live wire (L1, L2, L3) to live wire (L1, L2, L3), neutral wire (N) to neutral wire (N), ground wire (PE) to the zero line (PE) one by one, and fasten the screws on the wiring or terminal block.

- **Installed on a wall:** Select a wall to be installed and identify the height of installation point.

A height of 1.4m is recommended for the charger, and the holder at 20CM directly below the charger;

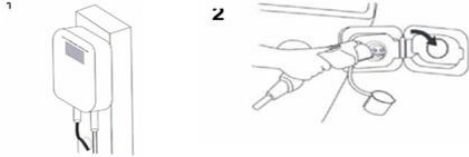
- **Installed on a pedestal stand:** Use a screwdriver to fix the backplane on a stand with screws in bag C; fix the cable holder on the stand with screws in bag D. ([www.jatrhg.com](http://www.jatrhg.com))



## How to use the charger

### To start charging

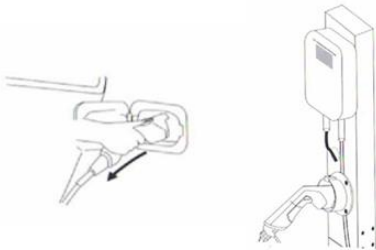
1. Stalling the vehicle, open the AC charging port of the car.
2. Insert the type 2 gun into the car charging port to connect.
3. Turn on the circuit switch to power on. The indicator light flashes green, indicating it is charging;



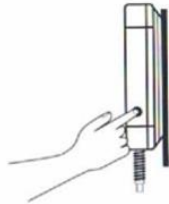
### To stop charging

1. The device will automatically power off when the car is fully charged, and the indicator light shows green. Also, you can actively turn off the circuit switch to power off. Pull out the charging gun from the car charging port and hang it on the holder.
2. When the device has faults, you can press the red 'emergency stop button' at the side and rotate in the indicated direction to reset.

#### Stop 1:



#### 2. Or Emergency Stop Switch



## Other problems

### • Can start charging but no current

There is a battery icon on the upper right of the screen. If it is gray, it indicates that the S2 switch of the vehicle is not closed. The charging device is waiting for the close of S2 switch. If the switch is not closed for long time, please try to electrify the vehicle without firing.

### • Overvoltage and undervoltage

If the screen displays overvoltage or undervoltage in the lower right corner. Please find an electrician to check the circuit. Use a multimeter to measure the voltage of the device incoming wire, and then measure the voltage at the incoming wire of the distribution box.

### • Leakage alarm

If the screen shows electricity leakage, it may be the vehicle electricity leakage or the screw at

the device inlet wire is not tightened. First check whether the device inlet wire is tightly connected. If not, please change another car to charge it for a test.

If there is any abnormal situation in use, please refer to "Troubleshooting of General faults" first. If you still cannot troubleshoot a fault, please cut off the power supply of the charger and contact our customer service.

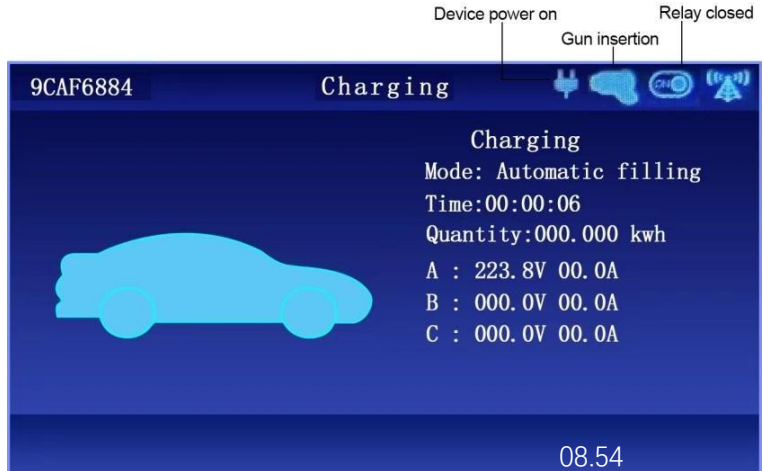
## Troubleshooting of General Faults

Trouble	Possible Cause	Solution
The display screen doesn't light up	The power supply not connected properly	Check if the power input line has power and if the power switch is closed
	Circuit breaker tripped	The air switch installed at the front end of the charging station must have a leakage trip function, check the front air switch and close the circuit breaker switch
	The charger damaged	Please contact customer service
Unable to start charging	Charging gun not fully connected	Check if the charging gun is securely connected to the vehicle socket, ensure that the charging gun is plugged into the bottom of the socket
	Rotate emergency stop button	Rotate the emergency stop switch in the direction indicated to restart
Charging current less than rated value	Vehicle acceptance capacity limit or vehicle almost fully charged	The equipment provides power according to the need of the vehicle's on-board charger. The maximum current value accepted by the vehicle can refer to the vehicle manual; When the vehicle battery level is close to full, the charging current will decrease, which is a normal condition. If not, please contact the customer service
The warning light lights up	Some trouble	Please contact customer service

TAMITO SAS, 176 avenue charles de gaulle,

92200 Neuilly-sur-seine, FR,

[service@tamito.fr](mailto:service@tamito.fr)



- 9CAF6884 : Numéro de l'appareil    Time : Temps de charge
- A : Tension de phase A            Quantity : Puissance de charge
- B : Tension de phase B
- C : Tension de phase C.            08.54: La Valeur du signal de contrôle.

**Autres problèmes**

- **Peut commencer à charger mais pas de courant**  
Veuillez vérifier si le commutateur S2 est fermé ou non. Le dispositif de charge attend la fermeture du commutateur S2. Si l'interrupteur n'est pas fermé pendant une longue période, essayez d'électrifier le véhicule sans tirer.
- **Surtension et sous-tension**  
Si la tension à l'écran est supérieure à 265V, cela signifie une surtension. Si la tension à l'écran est inférieure à 95V, cela signifie une sous-tension. Veuillez trouver un électricien pour vérifier le circuit. Utilisez un multimètre pour mesurer la tension du fil entrant de l'appareil, puis mesurez la tension au niveau du fil entrant de la boîte de distribution.

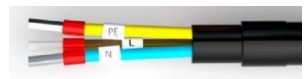
- L'installation et le raccordement de ce dispositif de charge au réseau électrique doivent être effectués par du personnel professionnel.
- Lors de l'installation, de l'entretien ou du remplacement de la borne de recharge, l'alimentation électrique doit être coupée pour éviter les chocs électriques.
- L'alimentation électrique doit être conforme aux exigences de ce chargeur et le fil de terre doit être mis à la terre de manière fiable.
- Veuillez ne pas brancher ou retirer le pistolet de charge lorsque le courant est activé, afin d'éviter des dommages irréversibles à la pile de chargement et à la voiture.
- Tous les outils utilisés doivent être isolés pour éviter que les pièces métalliques exposées ne touchent le cadre métallique, provoquant un court-circuit.
- Ne modifiez pas, ne modernisez pas ou ne changez aucune pièce par vous-même, quelles que soient les circonstances.
- Veuillez suivre strictement les paramètres de conception et les conditions de fonctionnement pendant l'utilisation et ne pas dépasser le seuil indiqué dans ce manuel d'utilisation, sinon l'équipement pourrait être endommagé.
- Assurez-vous que la durée de vie et le fonctionnement du chargeur mobile sont stables, et que l'environnement d'utilisation de l'équipement doit être maintenu aussi propre, à une température et à une humidité constantes que possible. Le chargeur mobile ne doit pas être utilisé en présence de gaz volatils ou d'atmosphère inflammable.
- Gardez le chargeur hors de portée des enfants.

**Exigences en matière de câbles**

- Si vous achetez un chargeur de 11 kW, le câble minimum requis pour ce dispositif de charge est de 5 \* 4 carrés si la longueur est inférieure à 40 mètres. Si plus de 40 mètres, veuillez choisir un câble carré 5 \* 6. Et utilisez un disjoncteur 4P20A ou 32A pour un appareil de 11KW.
- Si vous achetez un chargeur de 22 kW, le câble minimum requis pour ce dispositif de charge est de 5 \* 6 carrés si la longueur est inférieure à 40 mètres. Si plus de 40 mètres, veuillez choisir un câble carré 5 \* 10. Et utilisez un disjoncteur 4P40A ou 63A pour un appareil 22KW.

**Étapes d'installation Connexion du fil : nécessité** un fil sous tension (L1, L2, L3) au fil sous tension (L1, L2, L3), un fil neutre (N) à un fil neutre (N), un fil de terre (PE) à la ligne zéro (PE) et serrez les vis sur le câblage ou le bornier.

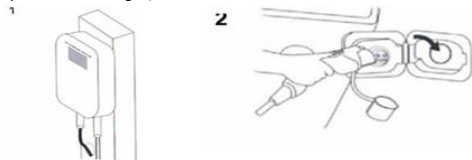
1. **Sur le terrain :** Les descriptions à faible niveau de confiance sont générées automatiquement Select a wall to be installed and identify the height of installation point. A height of 1.4m is recommended for the charger, and the holder at 20CM directly below the charger;
- **Installé sur un pied :** À l'aide d'un tournevis, fixez le fond de panier sur un support à l'aide des vis du sac C ; fixez le support de câble sur le support à l'aide des vis du sac D. ([www.jatrhg.com](http://www.jatrhg.com))



## Comment utiliser le chargeur

### Pour commencer la charge

1. En calant le véhicule, ouvrez le port de charge CA de la voiture.
2. Insérez le pistolet de type 2 dans le port de charge de la voiture pour vous connecter.
3. Allumez l'interrupteur du circuit pour l'allumer. Le voyant lumineux clignote en vert, indiquant qu'il est en charge ;



### Pour arrêter la charge

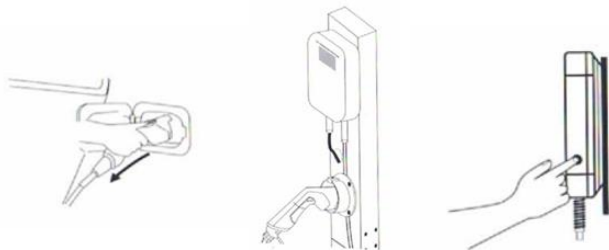
1. L'appareil s'éteindra automatiquement lorsque la voiture sera complètement chargée et que le voyant lumineux s'allumera en vert. En outre, vous pouvez éteindre activement l'interrupteur du circuit pour éteindre.

Retirez le pistolet de charge du port de charge de la voiture et accrochez-le au support.

2. Lorsque l'appareil présente des défauts, vous pouvez appuyer sur le bouton rouge d'arrêt d'urgence sur le côté et tourner dans le sens indiqué pour le réinitialiser.

### Step 1:

### 2. Ou interrupteur d'arrêt d'urgence



## Autres problèmes

### • Peut commencer à charger mais pas de courant

Il y a une icône de batterie en haut à droite de l'écran. S'il est gris, cela indique que l'interrupteur S2 du véhicule n'est pas fermé. Le dispositif de charge attend la fermeture de l'interrupteur S2. Si l'interrupteur n'est pas fermé pendant une longue période, essayez d'électrifier le véhicule sans tirer.

### • Surtension et sous-tension

Si l'écran affiche une surtension ou une sous-tension dans le coin inférieur droit. Veuillez trouver un électricien pour vérifier le circuit. Utilisez un multimètre pour mesurer la tension du fil entrant

de l'appareil, puis mesurez la tension au niveau du fil entrant de la boîte de distribution.

### • Alarme de fuite

Si l'écran affiche une fuite d'électricité, il se peut qu'il s'agisse d'une fuite d'électricité du véhicule ou que la vis du fil d'entrée de l'appareil ne soit pas serrée. Vérifiez d'abord si le fil d'entrée de l'appareil est bien connecté. Si ce n'est pas le cas, veuillez changer de voiture pour la recharger pour un test.

En cas de situation anormale lors de l'utilisation, veuillez d'abord vous référer à la section « Dépannage des défauts généraux ». Si vous ne parvenez toujours pas à résoudre un défaut, veuillez couper l'alimentation électrique du chargeur et contacter notre service client.

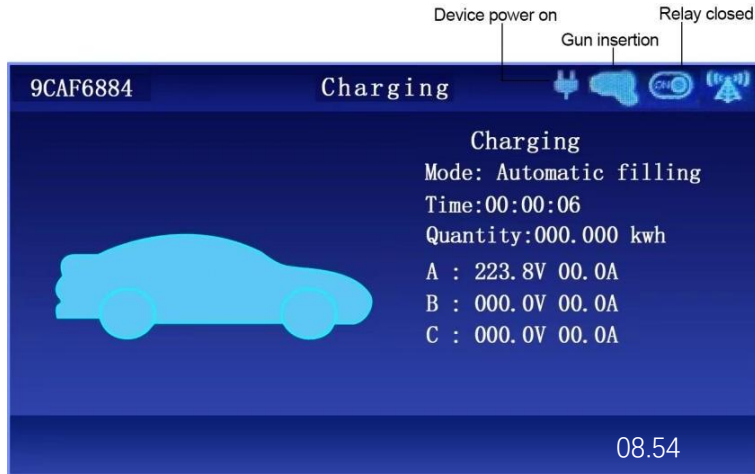
## Dépannage des défauts généraux

Problème	Possible Cause	Solution
L'écran d'affichage ne s'allume pas	L'alimentation électrique n'est pas correctement connectée	Vérifiez si la ligne d'entrée d'alimentation est alimentée et si l'interrupteur d'alimentation est fermé
	Disjoncteur déclenché	L'interrupteur d'air installé à l'extrémité avant de la station de charge doit avoir une fonction de déclenchement de fuite, vérifiez l'interrupteur d'air avant et Fermez l' interrupteur du disjoncteur
	Le chargeur endommagé	Veuillez contacter le service client
Impossible de démarrer la charge	Le pistolet de chargement n'est pas entièrement connecté	Vérifiez si le pistolet de charge est correctement connecté à la prise du véhicule, assurez-vous que le pistolet de charge est branché sur le Bas de la douille
	Tourner le bouton d'arrêt d'urgence	Tournez l'interrupteur d'arrêt d'urgence dans le sens indiqué pour redémarrer
Courant de charge inférieur à la valeur nominale	Limite de capacité d'acceptation du véhicule ou véhicule presque complètement chargé	L'équipement fournit de l'énergie en fonction des besoins du chargeur embarqué du véhicule. La valeur actuelle maximale acceptée par le véhicule peut se référer au manuel du véhicule ; Lorsque le niveau de la batterie du véhicule est presque plein, le courant de charge diminue, ce qui est une condition normale. Si ce n' est pas le cas, veuillez contacter le service client
Le voyant d'avertissement s'allume	Des ennuis	Veuillez contacter le service client

TAMITO SAS, 176 avenue charles de gaulle,

92200 Neuilly-sur-seine, FR,

[service@tamito.fr](mailto:service@tamito.fr)



9CAF6884: Gerätenummer

Time: Ladezeit

A: Phase-A-Spannung

Quantity: Ladeleistung

B: Phase-B-Spannung

C: Phase-C-Spannung.

08.54: Der Wert des Steuersignals.

### Sonstige Probleme

- **Kann mit dem Laden beginnen, aber kein Strom**

Bitte überprüfen Sie, ob der S2-Schalter geschlossen ist oder nicht. Das Ladegerät wartet auf das Schließen des S2-Schalters. Wenn der Schalter längere Zeit nicht geschlossen ist, versuchen Sie bitte, das Fahrzeug zu elektrifizieren, ohne zu zünden.

- **Über- und Unterspannung**

Wenn die Spannung auf dem Bildschirm höher als 265 V ist, bedeutet dies eine Überspannung. Wenn die Spannung auf dem Bildschirm niedriger als 95 V ist, bedeutet dies eine Unterspannung. Bitte suchen Sie einen Elektriker auf, um den Stromkreis zu überprüfen. Verwenden Sie ein Multimeter, um die Spannung des eingehenden Kabels des Geräts zu messen, und messen Sie dann die Spannung am eingehenden Draht des Verteilerkastens.

### Hinweise vor dem Gebrauch

- Die Installation und der Anschluss dieses Ladegeräts an das Stromnetz muss von Fachpersonal durchgeführt werden.

- Während der Installation, Wartung oder des Austauschs der Ladestation muss die Stromversorgung unterbrochen werden, um einen Stromschlag zu vermeiden.
- Die Stromversorgung muss den Anforderungen dieses Ladegeräts entsprechen, und das Erdungskabel muss zuverlässig geerdet sein.
- Bitte stecken Sie die Ladepistole nicht ein, wenn der Strom eingeschaltet ist, um irreversible Schäden an der Ladesäule und am Fahrzeug zu vermeiden.
- Alle verwendeten Werkzeuge sollten isoliert sein, um zu verhindern, dass freiliegende Metallteile den Metallrahmen berühren und einen Kurzschluss verursachen.
- Modifizieren, nachrüsten oder verändern Sie unter keinen Umständen selbst ein Teil.
- Bitte halten Sie sich während des Gebrauchs strikt an die Konstruktionsparameter und Betriebsbedingungen und überschreiten Sie nicht den Grenzwert in dieser Bedienungsanleitung, da sonst das Gerät beschädigt werden kann.
- Stellen Sie sicher, dass die Lebensdauer und der Betrieb des mobilen Ladegeräts stabil sind und die Umgebung für die Verwendung des Geräts so sauber und konstant wie möglich gehalten werden sollte. Das mobile Ladegerät darf nicht in Gegenwart von flüchtigen Gasen oder brennbarer Atmosphäre verwendet werden.
- Halten Sie das Ladegerät von Kindern fern.

### Erforderliches Kabel

- Wenn Sie ein 11-kW-Ladegerät kaufen, ist das für dieses Ladegerät erforderliche Mindestkabel 5\*4 im Quadrat, wenn die Länge weniger als 40 Meter beträgt. Wenn mehr als 40 Meter, wählen Sie bitte 5 \* 6 Vierkantkabel. Und verwenden Sie einen 4P20A- oder 32A-Leistungsschalter für ein 11-kW-Gerät.
- Wenn Sie ein 22-kW-Ladegerät kaufen, ist das für dieses Ladegerät erforderliche Mindestkabel 5\*6 im Quadrat, wenn die Länge weniger als 40 Meter beträgt. Wenn mehr als 40 Meter, wählen Sie bitte 5\*10 Vierkantkabel. Und verwenden Sie einen 4P40A- oder 63A-Leistungsschalter für ein 22-kW-Gerät.

**Installationsschritte Anschließen des Drahtes: Benötigen Sie stromführenden** Draht (L1, L2, L3) an stromführenden Draht (L1, L2, L3), Neutralleiter (N) an Neutralleiter (N), Erdungskabel (PE) an die Nulleitung (PE) naheinander und befestigen Sie die Schrauben an der Verdrahtung oder Klemmleiste.

1. **Auf dem Boden Beschreibungen mit niedrigem Konfidenzniveau werden**

**automatisch generiert** Wählen Sie eine Wand aus, die installiert werden soll, und legen Sie die Höhe des Installationspunkts fest. Für das Ladegerät wird eine Höhe von 1,4 m empfohlen, und für die Halterung bei 20 cm direkt unter dem Ladegerät;

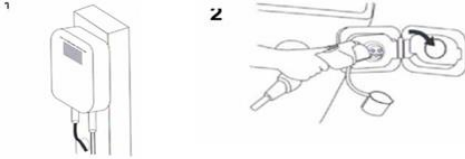
- **Montiert auf einem Standfuß:** Befestigen Sie die Backplane mit einem Schraubendreher auf einem Ständer mit Schrauben in Beutel C; befestigen Sie den Kabelhalter mit Schrauben am Ständer in Beutel D. ([www.jatrhg.com](http://www.jatrhg.com))



## So verwenden Sie das Ladegerät

### So starten Sie den Ladevorgang

1. Wenn Sie das Fahrzeug abwürgen, öffnen Sie den AC-Ladeanschluss des Autos.
2. Stecken Sie die Typ-2-Pistole in den Ladeanschluss des Autos, um sie anzuschließen.
3. Schalten Sie den Schalter zum Einschalten ein. Die Kontrollleuchte blinkt grün und zeigt damit an, dass der Ladevorgang durchgeführt wird.

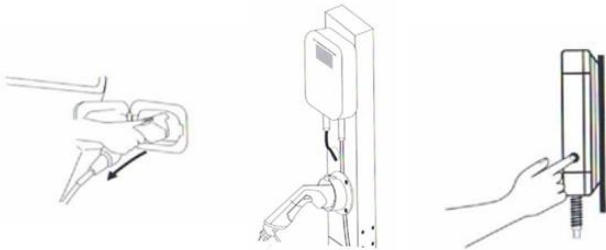


### So beenden Sie den Ladevorgang

1. Das Gerät schaltet sich automatisch aus, wenn das Fahrzeug vollständig aufgeladen ist, und die Kontrollleuchte leuchtet grün. Außerdem können Sie den Schalter aktiv ausschalten, um das Gerät auszuschalten.
  - Ziehen Sie die Ladepistole aus dem Ladeanschluss des Autos heraus und hängen Sie sie an die Halterung.
2. Wenn das Gerät defekt ist, können Sie die rote "Not-Aus-Taste" an der Seite drücken und zum Zurücksetzen in die angegebene Richtung drehen.

### Stopp 1:

### 2. oder Not-Aus-Schalter



## Sonstige Probleme

### • Kann mit dem Laden beginnen, aber kein Strom

Oben rechts auf dem Bildschirm befindet sich ein Batteriesymbol. Wenn sie grau ist, bedeutet dies, dass der S2-Schalter des Fahrzeugs nicht geschlossen ist. Das Ladegerät wartet auf das Schließen des S2-Schalters. Wenn der Schalter längere Zeit nicht geschlossen ist, versuchen Sie bitte, das Fahrzeug zu elektrifizieren, ohne zu zünden.

### • Über- und Unterspannung

Wenn auf dem Bildschirm in der unteren rechten Ecke Über- oder Unterspannung angezeigt wird. Bitte suchen Sie einen Elektriker auf, um den Stromkreis zu überprüfen. Verwenden Sie ein

Multimeter, um die Spannung des eingehenden Kabels des Geräts zu messen, und messen Sie dann die Spannung am eingehenden Draht des Verteilerkastens.

### • Leakage-Alarm

Wenn auf dem Bildschirm ein Stromleck angezeigt wird, kann es sich um einen Stromleck des Fahrzeugs handeln oder die Schraube am Einlasskabel des Geräts ist nicht angezogen. Prüfen Sie zunächst, ob das Geräteeinlasskabel fest angeschlossen ist. Wenn nicht, wechseln Sie bitte ein anderes Auto, um es für einen Test aufzuladen.

Wenn eine ungewöhnliche Situation vorliegt, lesen Sie bitte zuerst "Fehlerbehebung bei allgemeinen Fehlern". Wenn Sie einen Fehler immer noch nicht beheben können, unterbrechen Sie bitte die Stromversorgung des Ladegeräts und wenden Sie sich an unseren Kundenservice.

## Fehlerbehebung bei allgemeinen Störungen

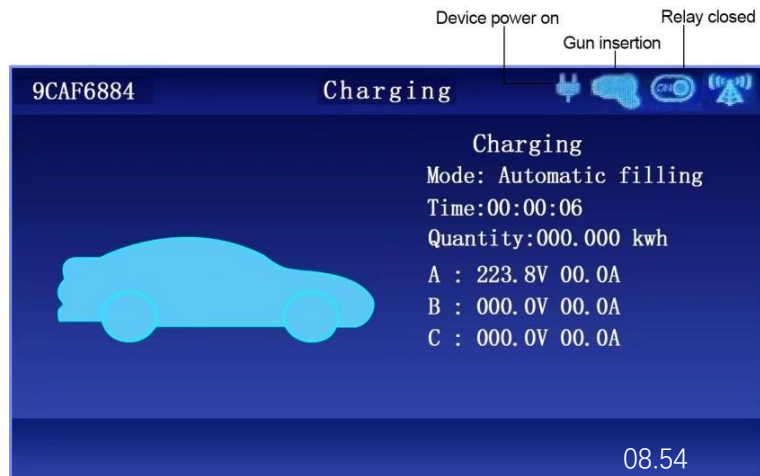
Schwierigkeit	Mögliche Ursache	Lösung
<b>Der Bildschirm leuchtet nicht auf</b>	Das Netzeil ist nicht richtig angeschlossen	Prüfen Sie, ob die Stromeingangsleitung mit Strom versorgt wird und ob der Netzschalter geschlossen ist
	Leitungsschutzschalter ausgelöst	Der am vorderen Ende der Ladestation installierte Luftschalter muss über eine Leakage-Auslösefunktion verfügen, den vorderen Luftschalter prüfen und Schließen Sie den Leitungsschutzschalter
	Das Ladegerät ist beschädigt	Bitte wenden Sie sich an den Kundendienst
<b>Der Ladevorgang kann nicht gestartet werden</b>	Ladepistole nicht vollständig angeschlossen	Prüfen Sie, ob die Ladepistole fest mit der Fahrzeugsteckdose verbunden ist, stellen Sie sicher, dass die Ladepistole Unterseite des Sockels
	Not-Aus-Taster drehen	Drehen Sie den Not-Aus-Schalter in die angegebene Richtung, um neu zu starten
<b>Ladestrom kleiner als Nennwert</b>	Kapazitätsgrenze für die Fahrzeugannahme oder fast vollständig geladenes Fahrzeug	Das Gerät liefert Strom je nach Bedarf des On-Board-Ladegeräts des Fahrzeugs. Der maximale Stromwert, der vom Fahrzeug akzeptiert wird, kann sich auf das Fahrzeughandbuch beziehen. Wenn der Ladezustand der Fahrzeugbatterie fast voll ist, sinkt der Ladestrom, was ein normaler Zustand ist. Falls nicht, wenden Sie sich bitte an den Kundenservice
<b>Die Warnleuchte leuchtet auf</b>	Etwas Ärger	Bitte wenden Sie sich an den Kundendienst

TAMITO SAS, 176 avenue charles de gaulle,

92200 Neuilly-sur-seine, FR,

[service@tamito.fr](mailto:service@tamito.fr)





9CAF6884: Número de dispositivo

A: Voltaje de fase A

B: Tensión de fase B

C: Tensión de fase C.

Time: Tiempo de carga

Cantidad: Potencia de carga

08.54: El valor de la señal de control.

### Otros problemas

#### • Puede iniciar la carga pero no hay corriente

Compruebe si el interruptor S2 está cerrado o no. El dispositivo de carga está esperando a que se cierre el interruptor S2. Si el interruptor no está cerrado durante mucho tiempo, intente electrificar el vehículo sin disparar.

#### • Sobretensión y subtensión

Si el voltaje en la pantalla es superior a 265 V, significa sobretensión. Si el voltaje en la pantalla es inferior a 95 V, significa que hay subvoltaje. Busque un electricista para verificar el circuito. Use un multímetro para medir el voltaje del cable entrante del dispositivo y luego mida el voltaje en el cable entrante de la caja de distribución.

### Instrucciones antes de usar

- La instalación y conexión de este dispositivo de carga a la red eléctrica debe ser operada por personal profesional.
- Durante la instalación, el mantenimiento o la sustitución de la estación de carga, se debe cortar el suministro eléctrico para evitar descargas eléctricas.
- La fuente de alimentación debe ser consistente con los requisitos de este cargador y el cable de tierra debe estar conectado a tierra de manera confiable.
- No enchufe ni retire la pistola de carga cuando la corriente esté encendida, para evitar daños irreversibles a la pila de carga y al automóvil.
- Todas las herramientas utilizadas deben estar aisladas para evitar que las piezas metálicas expuestas toquen el marco metálico y provoquen un cortocircuito.
- No modifique, actualice ni cambie ninguna pieza usted mismo bajo ninguna circunstancia.
- Siga estrictamente los parámetros de diseño y las condiciones de funcionamiento durante el uso y no exceda el umbral de este manual del usuario, de lo contrario, el equipo puede dañarse.
- Asegúrese de que la vida útil y el funcionamiento del cargador móvil sean estables, y que el entorno para el uso del equipo debe mantenerse lo más limpio y constante posible a la temperatura y la humedad. El cargador móvil no debe utilizarse en presencia de gases volátiles o atmósferas inflamables.
- Mantenga el cargador fuera del alcance de los niños.

### Requisito de cable

- Si compra un cargador de 11KW, el cable mínimo requerido para este dispositivo de carga es de 5 \* 4 cuadrados si la longitud es inferior a 40 metros. Si tiene más de 40 metros, elija un cable cuadrado de 5 \* 6. Y use un disyuntor 4P20A o 32A para un dispositivo de 11KW.
- Si compra un cargador de 22KW, el cable mínimo requerido para este dispositivo de carga es de 5 \* 6 cuadrados si la longitud es inferior a 40 metros. Si tiene más de 40 metros, elija un cable cuadrado de 5 \* 10. Y use un disyuntor 4P40A o 63A para un dispositivo de 22KW.

**Pasos de instalación Conexión del cable: requiere cable vivo (L1, L2, L3) a cable vivo (L1, L2, L3), cable neutro (N) a cable neutro (N), cable de tierra (PE) a la línea cero (PE) uno por uno, y apriete los tornillos en el cableado o bloque de terminales.**

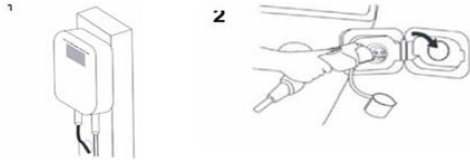
1. **Instalado en una pared:** Seleccione la pared que desea instalar e identifique la altura del punto de instalación. Se recomienda una altura de 1,4 m para el cargador y el soporte a 20 cm directamente debajo del cargador;
2. **Instalado en un soporte de pedestal:** Utilice un destornillador para fijar la placa posterior en un soporte con tornillos en la bolsa C; fije el soporte del cable en el soporte con tornillos en la bolsa D. ([www.jatrhg.com](http://www.jatrhg.com))



## Cómo usar el cargador

### Para empezar a cargar

1. Al detener el vehículo, abra el puerto de carga de CA del automóvil.
2. Inserte la pistola tipo 2 en el puerto de carga del automóvil para conectarla.
3. Encienda el interruptor del circuito para encenderlo. La luz indicadora parpadea en verde, lo que indica que se está cargando;



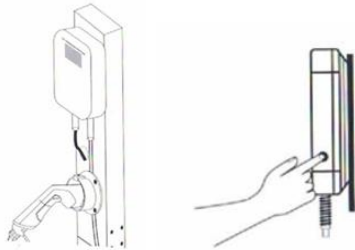
### Para detener la carga

1. El dispositivo se apagará automáticamente cuando el automóvil esté completamente cargado y la luz indicadora se muestre verde. Además, puede apagar activamente el interruptor del circuito para apagarlo. Saque la pistola de carga del puerto de carga del automóvil y cuélguela en el soporte.
2. Cuando el dispositivo tiene fallas, puede presionar el 'botón rojo de parada de emergencia' en el costado y girar en la dirección indicada para restablecer.

#### Parar 1:



#### 2. o interruptor de parada de emergencia



## Otros problemas

### • Puede iniciar la carga pero no hay corriente

Hay un icono de batería en la parte superior derecha de la pantalla. Si es gris, indica que el interruptor S2 del vehículo no está cerrado. El dispositivo de carga está esperando el cierre del interruptor S2. Si el interruptor no está cerrado durante mucho tiempo, intente electrificar el vehículo sin disparar.

### • Sobretensión y subtensión

Si la pantalla muestra sobretensión o subtensión en la esquina inferior derecha. Busque un electricista para verificar el circuito. Use un multímetro para medir el voltaje del cable entrante del

dispositivo y luego mida el voltaje en el cable entrante de la caja de distribución.

### • Alarma de fugas

Si la pantalla muestra una fuga de electricidad, es posible que se trate de una fuga de electricidad del vehículo o de que el tornillo del cable de entrada del dispositivo no esté apretado. Primero verifique si el cable de entrada del dispositivo está bien conectado. Si no es así, cambie otro automóvil para cargarlo para una prueba.

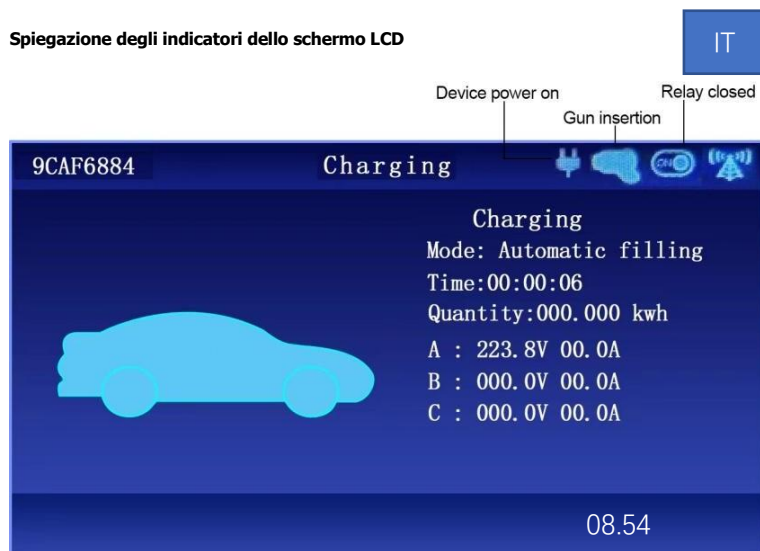
Si hay alguna situación anormal en el uso, consulte primero "Solución de problemas de fallas generales". Si aún no puede solucionar una falla, corte la fuente de alimentación del cargador y comuníquese con nuestro servicio de atención al cliente.

## Solución de problemas de averías generales

Problema	Posible causa	Solución
La pantalla no se enciende	La fuente de alimentación no está conectada correctamente	Compruebe si la línea de entrada de alimentación tiene alimentación y si el interruptor de alimentación está cerrado
	Disyuntor disparado	El interruptor de aire instalado en el extremo frontal de la estación de carga debe tener una función de disparo por fugas, verifique el interruptor de aire delantero y Cierre el interruptor del disyuntor
	El cargador dañado	Póngase en contacto con el servicio de atención al cliente
No se puede iniciar la carga	La pistola de carga no está completamente conectada	Compruebe si la pistola de carga está bien conectada a la toma de corriente del vehículo, asegúrese de que la pistola de carga esté enchufada a la parte inferior del zócalo
	Gire el botón de parada de emergencia	Gire el interruptor de parada de emergencia en la dirección indicada para reiniciar
Corriente de carga inferior al valor nominal	Límite de capacidad de aceptación del vehículo o vehículo casi completamente cargado	El equipo proporciona energía de acuerdo con la necesidad del cargador a bordo del vehículo. El valor máximo de corriente aceptado por el vehículo puede referirse al manual del vehículo; Cuando el nivel de la batería del vehículo está casi lleno, la corriente de carga disminuirá, lo cual es una condición normal. Si no es así, póngase en contacto con el servicio de atención al cliente
La luz de advertencia se ilumina	Algunos problemas	Póngase en contacto con el servicio de atención al cliente

TAMITO SAS, 176 avenue charles de gaulle,  
92200 Neuilly-sur-seine, FR,  
[service@tamito.fr](mailto:service@tamito.fr)

## Spiegazione degli indicatori dello schermo LCD



9CAF6884: Numero del dispositivo

Time: Tempo di ricarica

A: Tensione di fase A

Quantity: Potenza di ricarica

B: Tensione di fase B

08.54: Il valore del segnale di controllo.

C: Tensione di fase C.

### Altri problemi

- **Può iniziare a caricarsi ma non c'è corrente**

Si prega di controllare se l'interruttore S2 è chiuso o meno. Il dispositivo di ricarica è in attesa della chiusura dell'interruttore S2. Se l'interruttore non è chiuso per molto tempo, provare a elettrificare il veicolo senza sparare.

- **Sovratensione e sottotensione**

Se la tensione sullo schermo è superiore a 265 V, significa sovratensione. Se la tensione sullo schermo è inferiore a 95 V, significa sottotensione. Si prega di trovare un elettricista per controllare il circuito. Utilizzare un multimetro per misurare la tensione del cavo in ingresso del dispositivo, quindi misurare la tensione in corrispondenza del filo in ingresso della scatola di distribuzione.

### Istruzioni prima dell'uso

- L'installazione e il collegamento di questo dispositivo di ricarica alla rete elettrica devono essere eseguiti da personale specializzato.

• Durante l'installazione, la manutenzione o la sostituzione della stazione di ricarica, l'alimentazione deve essere interrotta per evitare scosse elettriche.

• L'alimentazione deve essere conforme ai requisiti di questo caricabatterie e il cavo di messa a terra deve essere collegato a terra in modo affidabile.

• Si prega di non collegare o rimuovere la pistola di ricarica quando la corrente è attiva, in modo da evitare danni irreversibili alla pila di ricarica e all'auto.

• Tutti gli utensili utilizzati devono essere isolati per evitare che le parti metalliche esposte tocchino il telaio metallico, causando un cortocircuito.

• Non modificare, adattare o cambiare alcuna parte da soli in nessuna circostanza.

• Attenersi scrupolosamente ai parametri di progettazione e alle condizioni operative durante l'uso e non superare la soglia indicata in questo manuale utente, altrimenti l'apparecchiatura potrebbe danneggiarsi.

• Assicurarsi che la durata e il funzionamento del caricabatterie portatile siano stabili e che l'ambiente per l'uso dell'apparecchiatura sia mantenuto il più pulito e costante possibile a temperatura e umidità. Il caricabatterie mobile non deve essere utilizzato in presenza di gas volatili o atmosfera infiammabile.

• Tenere il caricabatteria lontano dalla portata dei bambini.

### Requisiti del cavo

- Se si acquista un caricabatterie da 11 KW, il cavo minimo richiesto per questo dispositivo di ricarica è di 5\*4 quadrati se la lunghezza è inferiore a 40 metri. Se più di 40 metri, si prega di scegliere un cavo quadrato 5\*6. E utilizzare un interruttore automatico 4P20A o 32A per il dispositivo da 11 KW.

- Se si acquista un caricabatterie da 22 KW, il cavo minimo richiesto per questo dispositivo di ricarica è di 5\*6 quadrati se la lunghezza è inferiore a 40 metri. Se più di 40 metri, si prega di scegliere un cavo quadrato 5\*10. E utilizzare un interruttore automatico 4P40A o 63A per il dispositivo da 22KW.

**Fasi di installazione Collegamento del filo:** richiedere il filo sotto tensione (L1, L2, L3) al filo sotto tensione (L1, L2, L3), il filo neutro (N) al filo neutro (N), il filo di terra (PE) alla linea zero (PE) uno per uno e serrare le viti sul cablaggio o sulla morsetteria.

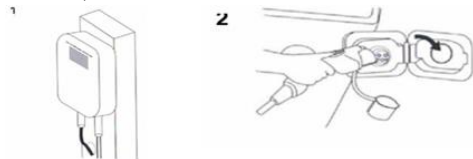
1. **Installato su una parete:** selezionare una parete da installare e identificare l'altezza del punto di installazione. Si consiglia un'altezza di 1,4 m per il caricabatterie e il supporto a 20 cm direttamente sotto il caricabatterie;
2. **Installato su un piedistallo:** utilizzare un cacciavite per fissare il backplane su un supporto con le viti nel sacchetto C; fissare il supporto del cavo sul supporto con le viti nel sacchetto D. ([www.jatrhq.com](http://www.jatrhq.com))



## Come usare il caricabatterie

### Per iniziare la ricarica

1. Bloccando il veicolo, aprire la porta di ricarica CA dell 'auto.
2. Inserire la pistola di tipo 2 nella porta di ricarica dell'auto per connettersi.
3. Accendere l'interruttore del circuito per accendere. La spia lampeggia in verde, indicando che è in carica;

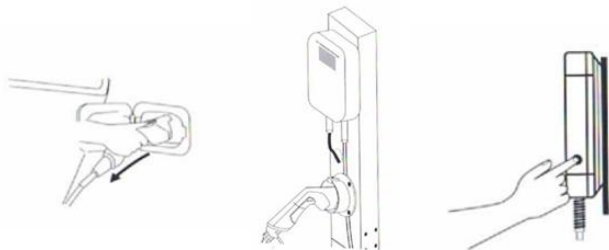


### Per interrompere la ricarica

1. Il dispositivo si spegnerà automaticamente quando l'auto è completamente carica e la spia luminosa diventa verde. Inoltre, è possibile spegnere attivamente l'interruttore del circuito per spegnerlo. Estrarre la pistola di ricarica dalla porta di ricarica dell'auto e appenderla al supporto.
2. Quando il dispositivo presenta guasti, è possibile premere il "pulsante di arresto di emergenza" rosso sul lato e ruotare nella direzione indicata per ripristinare.

#### Fermarsi 1:

#### 2. o interruttore di arresto di emergenza



## Altri problemi

### • Può iniziare la ricarica ma non c'è corrente

C'è un'icona della batteria in alto a destra dello schermo. Se è grigio, indica che l'interruttore S2 del veicolo non è chiuso. Il dispositivo di ricarica è in attesa della chiusura dell'interruttore S2. Se l'interruttore non è chiuso per molto tempo, provare a elettrificare il veicolo senza sparare.

### • Sovratensione e sottotensione

Se lo schermo visualizza sovratensione o sottotensione nell'angolo in basso a destra. Si prega di trovare un elettricista per controllare il circuito. Utilizzare un multimetro per misurare la tensione del cavo in ingresso del dispositivo, quindi misurare la tensione in corrispondenza del filo in

IT

ingresso della scatola di distribuzione.

### • Allarme perdite

Se lo schermo mostra una perdita di elettricità, potrebbe trattarsi di una perdita di elettricità del veicolo o che la vite sul cavo di ingresso del dispositivo non sia serrata. Per prima cosa controllare se il cavo di ingresso del dispositivo è collegato saldamente. In caso contrario, cambia un'altra auto per caricarla per un test.

IT

In caso di situazioni anomale durante l'uso, fare prima riferimento a "Risoluzione dei problemi generali". Se ancora non riesci a risolvere un guasto, interrompi l'alimentazione del caricabatterie e contatta il nostro servizio clienti.

## Risoluzione dei problemi dei guasti generali

Guao	Possibile causa	Soluzione
Lo schermo del display non si accende	L'alimentatore non è collegato correttamente	Controllare se la linea di ingresso dell'alimentazione è alimentata e se l'interruttore di alimentazione è chiuso
	L'interruttore automatico è scattato	L'interruttore dell'aria installato all'estremità anteriore della stazione di ricarica deve avere una funzione di sgancio delle perdite, controllare l'interruttore dell'aria anteriore e Chiudere l'interruttore automatico
	Il caricabatterie danneggiato	Si prega di contattare il servizio clienti
Impossibile avviare la ricarica	Pistola di ricarica non completamente collegata	Controllare se la pistola di ricarica è collegata saldamente alla presa del veicolo, assicurarsi che la pistola di ricarica sia collegata al parte inferiore della presa
	Ruotare il pulsante di arresto di emergenza	Ruotare l'interruttore di arresto di emergenza nella direzione indicata per riavviare
Corrente di carica inferiore al valore nominale	Limite di capacità di accettazione del veicolo o veicolo quasi completamente carico	L'apparecchiatura fornisce energia in base alle esigenze del caricabatterie di bordo del veicolo. Il valore massimo di corrente accettato dal veicolo può fare riferimento al manuale del veicolo; Quando il livello della batteria del veicolo è quasi pieno, la corrente di carica diminuisce, che è una condizione normale. In caso contrario, si prega di contattare il servizio clienti
La spia si accende	Qualche problema	Si prega di contattare il servizio clienti

TAMITO SAS, 176 avenue charles de gaulle,

92200 Neuilly-sur-seine, FR,

[service@tamito.fr](mailto:service@tamito.fr)

TAMITO SAS, 176 avenue charles de gaulle,  
92200 Neuilly-sur-seine, FR,  
[service@tamito.fr](mailto:service@tamito.fr)

For more information and video tutorials about using and  
installation of the EV charger, please visit our website:

[www.jatrhg.com](http://www.jatrhg.com)



CE Certificate No. : KEYS22112216001LD-01